

Cherokee



Jeep Cherokee MY 2019

SILNIKI DIESLA

2.2 MJD / 195 KM

Napęd AWD Jeep® Active Drive I
Skrzynia 9-stopniowa automatyczna

Limited

209 900

Overland

227 700

2.2 MJD / 195 KM

Napęd 4WD Jeep® Active Drive II
Skrzynia 9-stopniowa automatyczna

216 900

234 700

Wszystkie samochody osobowe marki Jeep sprzedane od 1.01.2012 i zakupione w punktach sprzedaży dealerów Jeep w Polsce, posiadają 2-letnią gwarancję bez limitu kilometrów. W całym okresie ważności tej gwarancji Klient otrzymuje usługę ASSISTANCE 24h, ważną na terenie całej Europy. Podane informacje na temat gwarancji pojazdu nie stanowią udzielenia kupującemu gwarancji, w szczególności w rozumieniu art. 13 Ustawy z dnia 27 lipca 2002 r. o szczególnych warunkach sprzedaży konsumenckiej oraz o zmianie Kodeksu cywilnego. Gwarancja zostanie udzielona przy sprzedaży pojazdu, a jej warunki zostaną określone w dokumencie gwarancyjnym. Jeep zastrzega sobie prawo do wprowadzenia w dowolnym momencie zmian w modelach opisanych w niniejszym cenniku z powodów natury technicznej lub handlowej. Szczegóły w salonie sprzedaży.

Cennik zawiera ceny detaliczne w złotych z VAT. Ceny zawierają podatek akcyzowy. Ceny mogą ulec zmianom bez uprzedniego zawiadomienia w przypadku zmian cen przez producenta, zmian podatkowych, przepisów celnych lub innych przyczyn. Wyposażenie seryjne i dodatkowe poszczególnych modeli może ulegać zmianom w zależności od potrzeb poszczególnych rynków i wymogów prawnych. Dane w niniejszym cenniku mają charakter orientacyjny i nie stanowią oferty w rozumieniu Kodeksu Cywilnego.

Jeep

PAKIETY WYDŁUŻONEJ GWARANCJI MAXIMUM CARE

Paleta usług przygotowanych pod kątem Twojego samochodu, zapewniająca, że wszystkie naprawy serwisowe są wykonywane u Dealerów i w Autoryzowanych Stacjach Obsługi marki JEEP w Europie, przez wysoko kwalifikowanych i odpowiednio wyspecjalizowanych techników, z zastosowaniem oryginalnych części zamiennych.

Maximum Care jest to najbardziej kompleksowy program Mopar® Vehicle Protection.

Zapewnia zabezpieczenie Twojego samochodu przed usterkami komponentów mechanicznych i elektrycznych w zakresie określonym umową, umożliwiając wybór okresu trwania gwarancji w zależności od Twoich potrzeb i preferencji.

Do wyboru jest kilka wariantów zależnych od czasu i granicznego przebiegu, które przewidują wydłużenie gwarancji posiadanego pojazdu o:

- + 1 rok i do 45 000 lub do 90 000 lub do 120 000 km (opcja – 3 lata gwarancji),
- + 2 lata i do 60 000 lub do 120 000 km lub do 160 000 km (opcja – 4 lata gwarancji),
- + 3 lata i do 75 000 lub do 150 000 km lub do 200 000 km (opcja – 5 lat gwarancji).

LIMIT KILOMETRÓW

WARIANT	45 000	60 000	75 000	90 000	120 000	150 000	160 000	200 000
do 3 lat silnik benzynowy	2 590 zł			4 990 zł	5 490 zł			
do 3 lat silnik Diesla	1 590 zł			3 490 zł	3 990 zł			
do 4 lat silnik benzynowy		5 990 zł			10 490 zł		11 390 zł	
do 4 lat silnik Diesla		4 490 zł			6 990 zł		7 990 zł	
do 5 lat silnik benzynowy			9 990 zł			16 990 zł		18 990 zł
do 5 lat silnik Diesla			6 990 zł			11 990 zł		12 900 zł

PAKIETY SERWISOWE EASY CARE

Pakiety zapewniają obsługę serwisową pojazdu zgodnie z zaleceniami producenta, w wybranym wariantcie czasowym z określonym limitem przebiegu. Pakiet obejmuje wskazane jako obowiązkowe w harmonogramie serwisowym podanym w Instrukcji Obsługi, wszystkie czynności, kontrole i wymiany w zakresie przeglądów i obsług okresowych oraz części, oleje i płyny eksploatacyjne konieczne do tych wymian. Z pakietu można korzystać w dowolnym Autoryzowanym Serwisie JEEP w Polsce, a profesjonalna obsługa i wysoka jakość napraw, także poza pakietowych, gwarantują utrzymanie pojazdu w prawidłowym, wysokim stanie technicznym i spokojną jego eksploatację w długim okresie.

Do wyboru są poniższe warianty pakietu EASY CARE, zależne od okresu i granicznego przebiegu pojazdu (co nastąpi pierwsze):

- do 3 lat i do 45 000 lub do 90 000 km lub do 120 000 km,
- do 4 lat i do 60 000 lub do 120 000 km lub do 160 000 km,
- do 5 lat i do 75 000 lub do 150 000 km lub do 200 000 km.

LIMIT KILOMETRÓW

WARIANT	45 000	60 000	75 000	90 000	120 000	150 000	160 000	200 000
do 3 lat silnik benzynowy	3 140 zł			6 990 zł	10 890 zł			
do 3 lat silnik Diesla	3 060 zł			4 790 zł	8 590 zł			
do 4 lat silnik benzynowy		5 090 zł			10 890 zł		13 690 zł	
do 4 lat silnik Diesla		4 790 zł			8 590 zł		10 490 zł	
do 5 lat silnik benzynowy			5 990 zł			11 990 zł		14 990 zł
do 5 lat silnik Diesla			5 390 zł			8 890 zł		12 690 zł

FINANSOWANIE



KREDYT ROK BEZ RAT

- WPLATA WŁASNA - 50%
- JEDNORAZOWA SPŁATA KREDYTU PO 12 MIESIĄCACH LUB
- SPŁATA W KOLEJNYCH 84 MIESIĘCZNYCH RATACH



KREDYT Z RATAMI ROCZNYMI 3x33, 4x25, 5x20

- MINIMALNA WPLATA WŁASNA - 20%
- OKRES KREDYTU 24-48 MIESIĘCY
- RATY PŁATNE CO 12 MIESIĘCY



KREDYT MIÓD-MALINA

- NAJLEPSZY PRODUKT FINANSOWY ROKU 2015 (TYTUŁ NADANY PRZEZ CENTRALNE BIURO CERTYFIKACJI KRAJOWEJ SP. Z O.O.)
- MINIMALNA WPLATA WŁASNA OD 0%
- ELASTYCZNY OKRES KREDYTU 12-96 MIESIĘCY
- ATRAKCYJNE OPROCENTOWANIE



LEASING NOWY

- PIERWSZY CZYN SZ 0%
- NISKIE RATY LEASINGOWE
- ATRAKCYJNY CAŁKOWITY KOSZT LEASINGU
- BRAK ZAŚWIADCZEŃ ZUS I US ORAZ DOKUMENTÓW REJESTROWYCH



SPECJALNE OFERTY LEASINGOWE

- NISKI CAŁKOWITY KOSZT LEASINGU
- WARUNKI LEASINGU SZYTE NA MIARĘ
- ELASTYCZNA WYSOKOŚĆ WYKUPU SAMOCHODU - Z GWARANCJĄ WYKUPU PRZEZ WYBRANYCH DEALERÓW
- BRAK ZAŚWIADCZEŃ ZUS I US ORAZ DOKUMENTÓW REJESTROWYCH



UBEZPIECZENIA

- UBEZPIECZENIE SPŁATY KREDYTU / LEASINGU - PRZEZ CAŁY OKRES FINANSOWANIA
- UBEZPIECZENIE GAP AŻ DO 5 LAT
- UBEZPIECZENIE AWARII ELEKTROMECHANICZNEJ - PRZEDŁUŻONA GWARANCJA
- ATRAKCYJNY PAKIET UBEZPIECZEŃ KOMUNIKACYJNYCH



MOPAR
CONNECT

MOPAR[®] CONNECT ZAWSZE W KONTAKCIE Z TWOIM SAMOCHODEM, NAWET GDY CIĘ W NIM NIE MA

1 650 zł



ŚWIAT UCONNECT LIVE

Pobierz aplikację Uconnect™ LIVE ze sklepu App Store lub Google Play i pozostań zawsze „online”: bezpieczne i przyjemne podróże oraz kontrola samochodu gdziekolwiek jesteś.



my:Assistant

**UZYSKAJ POMOC W RAZIE WYPADKU,
AWARII LUB KRADZIEŻY POJAZDU**

POMOC W RAZIE WYPADKU

Usługa pozwala uzyskać pomoc w razie silnego uderzenia zarejestrowanego przez samochód. Centrum obsługowe skontaktuje się z jednym z numerów podanych przez klienta podczas rejestracji w celu zapewnienia pomocy. Samochód zostanie zlokalizowany i, w razie konieczności, operator my:Assistant wyśle pomoc na miejsce wypadku.



POMOC DROGOWA

Usługa pozwala uzyskać pomoc drogową w przypadku awarii samochodu. Możesz wezwać pomoc bezpośrednio w centrum obsługowym, wykonując połączenie przez aplikację Uconnect™ LIVE, naciskając przycisk «Pomoc drogową» w specjalnej zakładce my:Assistant. Operator usługi pomocy drogowej świadczonej przez FCA zlokalizuje samochód i, w razie potrzeby wyśle pomoc drogową.

POMOC W RAZIE KRADZIEŻY

Usługa umożliwia uzyskanie pomocy w razie kradzieży. W przypadku, jeśli samochód zarejestruje prawdopodobną próbę kradzieży polegającą na bezprawnym przemieszczeniu pojazdu, skontaktuje się z Tobą centrum obsługowe, które zweryfikuje położenie samochodu.

Po potwierdzeniu kradzieży, zostaną uruchomione procedury bezpieczeństwa w celu odzyskania pojazdu, w tym blokada zapłonu, a odpowiednie służby zostaną niezwłocznie powiadomione.

W przypadku pobytu samochodu w serwisie, bądź jego transportu (prom, kolej) istnieje możliwość zawieszenia usługi alertów o kradzieży na czas określony przez użytkownika (wciąż jednak będą aktywne numery pomocy w razie kradzieży na stronie internetowej driveuconnect.eu i w aplikacji mobilnej Uconnect LIVE).



my:RemoteControl

MONITORUJ SWÓJ SAMOCHÓD I DBAJ O NIEGO

BLOKADA DRZWI

Usługa ta pozwala zdalnie blokować i odblokowywać drzwi pojazdu ze swojego smartfona. Można korzystać z tej funkcjonalności zarówno przez stronę internetową jak i aplikację Uconnect™ LIVE w specjalnej zakładce my:RemoteControl. Aby zdalnie zablokować i odblokować drzwi, wszystkie drzwi pojazdu muszą być zamknięte, silnik wyłączony, a samochód musi znajdować się na obszarze, na którym jest zasięg mobilnej sieci. Usługa ta nie jest dostępna w samochodach wyposażonych w alarm objętościowy.



ZNAJDŹ SAMOCHÓD

Dzięki usłudze Znajdź samochód można zdalnie poznać położenie pojazdu. Można zlokalizować samochód przez stronę internetową oraz aplikację Uconnect™ LIVE w specjalnej zakładce my:RemoteControl.

ALERT DOTYCZĄCY OBSZARU

Alert dotyczący obszaru pozwala uzyskać powiadomienie na adres e-mail lub na aplikację Uconnect™ LIVE w przypadku, jeśli samochód wjedzie lub wyjedzie z wcześniej określonego obszaru.

ALERT DOTYCZĄCY PRĘDKOŚCI

Alert dotyczący prędkości pozwala uzyskać powiadomienie na adres e-mail lub na aplikację Uconnect™ LIVE w przypadku, jeśli samochód przekroczy wcześniej ustalony limit prędkości.

REMINDER*

Usługa pozwala na ustawienie przypomnienia. Dzięki tej usłudze, w wybrane dni można dostawać przypomnienie zaraz po zaparkowaniu i wyjściu z auta, co pomaga w tym, by niczego z niego nie zapomnieć. Można aktywować lub dezaktywować usługę przez aplikację Uconnect™ LIVE w specjalnej zakładce my:RemoteControl/ Aktywuj powiadomienia, wybierając rodzaj powiadomienia, dni tygodnia w których powiadomienie będzie aktywne, ewentualne 2 adresy e-mail, na które będzie wysyłane powiadomienie wraz z jego nazwą.

* - tylko dla modeli 500, 500L, 500X



my:Car

ZNAJDŹ I KONTROLUJ SWÓJ SAMOCHÓD

Usługa pozwala zdalnie monitorować stan pojazdu przez aplikację Uconnect™ LIVE w specjalnej zakładce my:Car i stronę internetową. Poziom naładowania akumulatora, poziom paliwa oraz ciśnienie w oponach są aktualizowane w rzeczywistym czasie, kiedy samochód jest w ruchu, ale wartości mogą się różnić od tego, co pokazywane jest na zestawie wskaźników. Jeśli samochód stoi i silnik nie jest uruchomiony, poziom naładowania akumulatora jest aktualizowany raz na dobę. Stan drzwi jest aktualizowany przy każdej zmianie stanu.



WYBRANE ELEMENTY WYPOSAŻENIA

Jeep Cherokee MY 2019

BEZPIECZEŃSTWO	KOD OPCJI	LIMITED	OVERLAND
Elektroniczny system stabilizacji toru jazdy ESC ze wspomaganie hamowania awaryjnego BAS	BNB	■	■
Asystent ruszania pod górę HSA (HILL START ASSIST)	BNG	■	■
System kontroli trakcji	BNP	■	■
System ERM - przeciwdziałający przewróceniu się pojazdu wykorzystujący system ESC	BNS	■	■
System stabilizacji toru jazdy przyczepy TSC (TRAILER SWAY DAMPING)	BNT	■	■
Zaawansowany system wspomaganie hamowania awaryjnego ABA	BGG	■	■
Hamulce tarczowe 4 kół z układem ABS	BR3	■	■
Wzmocnione hamulce Heavy Duty	BR6	–	■
Aktywne zagłówki foteli przednich	CDP	■	■
Pełnowymiarowe wielostopniowe poduszki powietrzne dla kierowcy i pasażera	CGW	■	■
System mocowania fotelików dziecięcych Latch	CGU	■	■
Kolanowa poduszka powietrzna kierowcy	CGY	■	■
Boczne fotelowe poduszki powietrzne z przodu	505	■	■
Boczne kurtynowe poduszki powietrzne dla dwóch rzędów siedzeń	CJ2	■	■
Zagłówki tylne (3)	511	■	■
Elektroniczna blokada kierownicy	CXE	■	■
Immobilizer silnika Sentry Key z kodowanym transponderem w kluczyku	GXW	■	■
System bezkluczowy ENTER&GO	GXD	■	■
Czujnik deszczu wycieraczek przedniej szyby	JHC	■	■
Blokowanie zamków drzwi po przekroczeniu zaprogramowanej prędkości	JPH	■	■
Ostrzeżenia o niezapiętych pasach z tyłu	LAU	■	■
Ostrzeżenia o niezapiętych pasach z przodu	LAX	■	■
Adaptacyjne tylne światła STOP	LA2	■	■
Asystent pasa ruchu LDW Plus	LAS	■	■
System ostrzegania o najeżdżaniu na poprzedzający pojazd FCW Plus	LSU	■	■
Reflektory z automatycznym włączaniem	LMG	■	■
Automatyczne poziomowanie reflektorów	JKJ	■	■
Autoalarm	LSB	■	■
System reakcji powypadkowej EARS (odblokowuje zamki drzwi, włącza oświetlenie wewnętrzne, odcina dopływ paliwa)	LSE	■	■
Aktywny ogranicznik prędkości	NH2	■	■
Zaawansowany adaptacyjny tempomat ACC z funkcją STOP	NHZ	■	■
System monitorowania martwego pola z detektorem obiektów przecinających drogę cofania	XAN	■	■
Monitorowanie ciśnienia kół z wyświetlaczem	XGM	■	■
UKŁAD NAPĘDOWY & WŁAŚCIWOŚCI TERENOWE			
System napędu 4x4 Jeep Active Drive I	DK2	■	■
System napędu 4x4 Jeep Active Drive II z dwubiegową skrzynią rozdzielczą	DK4	P (2.2 CRD)	P (2.2 CRD)
Otwarty dyferencjał osi tylnej	DS8	■	■
Europejskie zawieszenie	SDF	■	■
Elektryczne wspomaganie kierownicy	SBL	■	■
System zarządzania trakcją Selec-Terrain™	XAB	■	■
System Stop/start	XBU	■	■
Elektroniczny hamulec postojowy	XC4	■	■
Norma emisji E6D	NB6	■	■
Filtr cząstek stałych DPF (tylko diesel)	733	■	■
WYPOSAŻENIE ZEWNĘTRZNE & FUNKCJONALNOŚĆ			
Ciemne szyby w części tylnej	GEG	■	■
Akustyczna szyba przednia	GAK	–	■
Akustyczne przednie szyby boczne	GAP	–	■
Dwuczęściowy panoramiczny dach Command View z elektrycznie odsuwaną roletą słoneczną	GWJ	6 200 zł	■
Tylne lampy LED	LAY	■	■
Lusterka boczne z kierunkowskazami	LEB	■	■
Lampki powitalne w lusterkach bocznych	LEC	■	■
Lusterka boczne w kolorze nadwozia	LEP	■	■
Światła mijania i drogowe w technologii LED	LM6	■	■
System SmartBeam - system automatycznego sterowania światłami drogowymi	LMS	P	■
Światła LED do jazdy dziennej	LMZ	■	■
Reflektory przeciwmgielne przednie LED	LNW	■	■
Reflektory przeciwmgielne tylne	LPG	■	■
Czarne ramki reflektorów	MFA	■	■
Górna część zderzaka w kolorze nadwozia	MMP	■	■
Dół zderzaka w kolorze nadwozia	MLA	–	■
Nadkola w kolorze nadwozia	MML	–	■
Listwy boczne w kolorze nadwozia	MPK	–	■
Czarne dolne progi boczne	MJA	■	–

■ wyposażenie standardowe – niedostępne P - pakiet

WYBRANE ELEMENTY WYPOSAŻENIA

Jeep Cherokee MY 2019

WYPOSAŻENIE ZEWNĘTRZNE & FUNKCJONALNOŚĆ	KOD OPCJI	LIMITED	OVERLAND
Dolne progi boczne w kolorze nadwozia	MRV	–	■
Klamki drzwi w kolorze nadwozia	MNK	■	■
Chromowane ramki przedniego grilla	MYV	■	■
Relingi dachowe	MW1	■	■
Antena w kolorze nadwozia typu "shark" na dachu	RHC	■	■
Bez korkowy wlew paliwa	XJM	■	■
WNĘTRZE & FUNKCJONALNOŚĆ			
Składana w proporcji 60/40, przesuwana kanapa tylna z regulacją pochylenia oparcia	CAK	■	■
Tapicerka skórzana Nappa	DL	■	■
Deska rozdzielcza obszyta skórą	JAC	–	■
Pasy przednie z regulacją wysokości	19B	■	■
Uchwyty do mocowania bagażu	CKT	■	■
Przednie i tylne maty podłogowe	5WQ	■	■
Maty podłogowe Premium Berber	CCG	–	■
Całosezonowe maty podłogowe	CLF	P	P
Miękka pokrywa bagażnika	CSD	–	■
Kieszon na oparciu fotela kierowcy	CSM	–	■
Rączki dla pasażerów z tyłu	CSR	–	■
Obszyta skórą dźwignia zmiany biegów	CVB	■	■
Chromowane nakładki na progi z przodu	CLT	■	■
Podłoga bagażnika z możliwością mocowania na dwóch poziomach	CTT	–	■
Lusterko wsteczne z automatycznym ściemnianiem i wbudowanym mikrofonem	GNK	■	■
Elektrycznie regulowane, składane i podgrzewane lusterka boczne	GU4	■	■
Pamięć ustawień lusterek bocznych	LEM	P	■
Pamięć ustawień stacji radiowej/fotela kierowcy	LEZ	P	■
Zasłony słoneczne z podświetlanymi lusterkami kosmetycznymi	GNC	■	■
Pakiet izolacji Premium (dodatkowe wygłuszenia wnętrza)	HGP	■	■
Klimatyzacja automatyczna, dwustrefowa z czujnikiem wilgotności	HAF	■	■
Elektrycznie otwierane okna, przednie otwierana/zamykana jednym naciśnięciem	JP3	■	■
Wentylowane fotele przednie	CAJ	P	■
Podgrzewane przednie fotele	JPM	■	■
Podgrzewana kanapa tylna	JPZ	–	■
Elektrycznie regulowany w 8-płaszczyznach fotel kierowcy i pasażera z przodu	JPT	■	■
Elektrycznie regulowane w 4-płaszczyznach podparcie lędźwiowe fotela kierowcy	JPU	■	■
Elektrycznie otwierane drzwi bagażnika (z czujnikiem pod zderzakiem reagującym na ruch stopy)	JK2	■	■
Przednie górne lampki do czytania	LBA	■	■
Tylne lampki	LBH	■	■
Oświetlenie wnętrza Ambient LED	LCJ	■	■
Lampka bagażnika	LDB	■	■
Podgrzewane koło kierownicy	NHS	P	■
Obszyta skórą kierownica	SCC	■	–
Kierownica obszyta skórą z wykończeniem drewnem górnej części kierownicy	SCW	–	■
Kolumna kierownicy regulowana manualnie w dwóch płaszczyznach	SUD	■	■
Nawiewy powietrza z przodu i z tyłu	XGA	■	■
Wykończenie wnętrza Premium	XSV	■	■
TECHNOLOGIA			
Media Center: porty USB, AUX w centralnej konsoli	CU7	■	■
Centrum informacyjne pojazdu EVIC z programowanymi funkcjami	LAZ	■	■
Termometr i Kompas	JFJ	■	■
Zestaw 9 głośników Alpine Premium, subwoofer, Matrix Surround Sound	RC3	■	■
System multimedialny Uconnect 8.4 - 8,4" ekran dotykowy HD z Bluetooth, kompatybilny z Android Auto / Apple Car Play, nawigacja	UGQ	■	■
Uconnect Phone: system komunikacji bezprzewodowej w technologii Bluetooth®, sterowanie komendami głosowymi	RSQ	■	■
Uconnect LIVE serwis	RTG	■	■
Wyjście AUX	RSU	■	■
Podwójny port USB w Media Center	RS4	■	■
Dodatkowy port USB	RSX	■	■
Sterowanie radiem w kole kierownicy	RDZ	■	■
7" kolorowy wyświetlacz TFT w zestawie wskaźników	JAJ	■	■
Gniazdo 12V	JJJ	■	■
Gniazdo 12V w bagażniku	JJM	■	■
Gniazdo 230V	JKZ	–	■
Kamera podglądu drogi cofania ParkView	XAC	■	■
Parksense: tylne czujniki parkowania	XAA	■	■
Asystent parkowania równoległego & prostopadłego z systemem STOP	XPL	■	■

■ wyposażenie standardowe – niedostępne P pakiet

WYBRANE ELEMENTY WYPOSAŻENIA

KOŁA & OPONY	KOD OPCJI	LIMITED	OVERLAND
Obrożce kół ze stopu aluminium 18"x7,0" opony 225/55 R18 letnie	WPR	■	–
Obrożce kół ze stopu aluminium 19"x7,5" opony 235/50 R19 letnie	WSX	–	■
Dojazdowe koło zapasowe	TBC	800 zł	–
Pełnowymiarowe koło zapasowe	TBB	1 600 zł	1 600 zł
Zestaw naprawczy kół TIRE FIT	XFP	■	■
LAKIERY			
Granite Crystal metaliczny	210	4 000 zł	4 000 zł
Olive Green perłowy	4SA	4 000 zł	4 000 zł
Velvet Red perłowy	5CG	4 000 zł	4 000 zł
Billet Silver metaliczny	5CH	4 000 zł	–
Light Brownstone perłowy	5CJ	4 000 zł	4 000 zł
Pearl White perłowy trójwarstwowy	5CK	5 500 zł	5 500 zł
Bright White	5JQ	0 zł	0 zł
Diamond Black perłowy	802	4 000 zł	4 000 zł
OPCJE & PAKIETY			
Pakiet Sound & Tech			
UGQ - System multimedialny Uconnect 8,4 - 8,4" ekran dotykowy HD z Bluetooth, kompatybilny z Android Auto / Apple Car Play, nawigacja	AA2	■	■
RC3 - Zestaw 9 głośników Alpine Premium, subwoofer, Matrix Surround Sound			
Pakiet Touring Tech			
BGG - Zaawansowany system wspomaganie hamowania awaryjnego ABA			
LAS - Asystent pasa ruchu LDW Plus	AA9	■	■
LSU - System ostrzegania o najeźdźaniu na poprzedzający pojazd FCW Plus			
NHZ - Zaawansowany adaptacyjny tempomat ACC z funkcją STOP			
Pakiet City Tech			
XPL - Asystent parkowania równoległego & prostopadłego z sytemem STOP	AA6	■	■
XAN - System monitorowania martwego pola z detektorem obiektów przecinających drogę cofania			
Pakiet Comfort & Convenience			
GNK - Lusterko wsteczne z automatycznym ściemnianiem i wbudowanym mikrofonem			
GU4 - Elektrycznie składane lusterka boczne			
JHC - Czujnik deszczu wycieraczek przedniej szyby	AFB	■	■
JK2 - Elektrycznie otwierane drzwi bagażnika (z czujnikiem pod zderzakiem reagującym na ruch stopy)			
JPT - Elektrycznie regulowane fotele przednie			
LMG - Reflektory z automatycznym włączaniem			
Pakiet Premium			
*BL / *DL - Skórzana tapicerka Premium			
CAY - Przesuwana kanapa tylna z regulacją pochylenia oparcia			
CK3 - Wykładzina paneli bagażnika	AA3	■	■
GEG - Ciemne szyby w części tylnej			
JPM - Podgrzewane przednie fotele			
LSB - Alarm			
Pakiet Palacza			
CUK - Wymowana popielniczka	AWS	■	■
JJA - Zapalniczka			
Pakiet Zimowy (Limited)			
CLF - Calosezonowe maty podłogowe	ADE	1 300 zł	–
NHS - Podgrzewane koło kierownicy			
NHL - Odmrażacz wycieraczek przedniej szyby			
Pakiet Zimowy (Overland)			
CLF - Calosezonowe maty podłogowe	ADE	–	800 zł
Pakiet Luxury (Limited)			
CAJ - Wentylowane fotele przednie			
LEM - Pamięć ustawień lusterek bocznych	AFF	3 100 zł	–
LEZ - Pamięć ustawień stacji radiowej/fotela kierowcy			
LMS - System SmartBeam - system automatycznego sterowania światłami drogowymi			
Pakiet Holowniczy			
NHB - Dodatkowe chłodzenie skrzynii biegów			
NMC - Wysokowydajne chłodzenie silnika (tylko silnik benzynowy 2.0T)			
TBB - Pełnowymiarowe koło zapasowe	AHT	3 100 zł	3 100 zł
XEY - Przewody do gniazda do przyczepy			
XFW - Gniazdo 13 PIN do przyczepy			

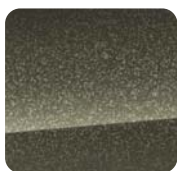
■ wyposażenie standardowe – niedostępne P - pakiet

Jeep Cherokee MY 2019

KOLORY



210
Granite Crystal
Metaliczny



4SA
Olive Green
Perłowy



5CG
Velvet Red



5CH
Billet Silver
Metaliczny



5CJ
Light Brownstone
Perłowy



5JQ
Bright White



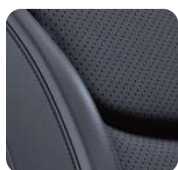
5CK
Pearl White
Perłowy



802
Diamond Black
Perłowy

TAPICERKI

LIMITED



1DL
Skóra Nappa
Czarna

LIMITED



XSD
Skóra Nappa
Szara

OVERLAND



1UL
Skóra Nappa
Czarna

OVERLAND



XSJ
Skóra Nappa
Szara

OVERLAND



T9J
Skóra Nappa
Brązowa

OBRĘCZE KÓŁ

LIMITED
(STANDARD)



WPR Aluminiowe felgi
18\"/>

OVERLAND
(STANDARD)



WSX Aluminiowe felgi
19\"/>

DANE TECHNICZNE

Jeep Cherokee MY 2019

Silnik	SILNIK DIESLA		SILNIK BENZYNOWY	
	2.2 L4 Turbo Diesel		2.0 L4 GME	
Pojemność (cm ³)	2174		1994	
Średnica cylindra & skok tłoka (mm)	83,8 x 99,0		84,0 x 90,0	
Stoień sprzężania	15,5:1		10:01	
System zasilania paliwem	Common Rail		Wtrysk bezpośredni GDI	
Układ cylindrów	R4		R4	
Zawory	16		16	
Moc (KM) przy obr./min.	195 @ 3500	195 @ 3500	270 @ 5200	270 @ 5200
Max. moment obrotowy (Nm) przy obr./min.	450 @ 2000	450 @ 2000	400 @ 3000 - 4500	400 @ 3000 - 4500
Norma emisji	9-biegowa automatyczna	9-biegowa automatyczna	9-biegowa automatyczna	9-biegowa automatyczna
Napęd	AWD Jeep Active Drive I	4WD Jeep Active Drive II	AWD Jeep Active Drive I	4WD Jeep Active Drive II
Norma emisji	Euro 6d Temp	Euro 6d Temp	Euro 6d Temp z/GPF	Euro 6d Temp z/GPF
Emisja CO ₂ (g/km) cykl mieszany norma NEDC	174	182	bd	bd
Zużycie paliwa (l/100km) cykl miejski norma NEDC	7,6	7,7	bd	bd
Zużycie paliwa (l/100km) cykl pozamiejski norma NEDC	6,0	6,4	bd	bd
Zużycie paliwa (l/100km) cykl mieszany norma NEDC	6,6	6,9	bd	bd
Przyspieszenie 0-100 km/h (sek)	8,8	9,3	bd	bd
Prędkość maksymalna (km/h)	202	200	bd	bd
Max. masa przyczepy hamowanej (kg)	2370	2370	AWD: 1500 (bez wzmocnionego chłodzenia) AWD: 1800 (z wzmocnionym chłodzeniem)	
Max. obciążenie pionowe haka (kg)	125	125	AWD: 75 (bez wzmocnionego chłodzenia) AWD: 90 (z wzmocnionym chłodzeniem)	
Max. masa przyczepy niehamowanej (kg)	450			
Długość (mm)	4623			
Szerokość (mm)	1859			
Wysokość z relingami (mm)	1681	1709	1681	1709
Rozstaw osi (mm)	2708	2718	2708	2718
Rozstaw kół przód (mm)	1593			
Rozstaw kół tył (mm)	1603	1593	1603	1593
Układ hamulcowy	Wentylowane tarcze przednie (330 mm x 28 mm) - Pełne tarcze tylne (278 mm x 12 mm)			
Przełożenie układu kierowniczego	15 : 1			
Średnica zawracania (m)	11,6			
Liczba obrotów (od oporu do oporu)	2,56			
Kąt najazdu (stopnie)	18,9	21	18,9	21
Kąt zjazdu (stopnie)	25	27,3	25	27,3
Kąt rampowy (stopnie)	19,5	21,7	19,5	21,7
Prześwit poprzeczny (mm)	201	208	201	208
Głębokość brodenia (mm)	483	483	483	483
Masa pojazdu gotowego do jazdy (kg)	min: 1952 / max: 2106	min: 2013 / max: 2138	min: 1885 / max: 2010	min: 1917 / max: 2010
Dopuszczalna masa całkowita (kg)	2494	2494	2453	2453
Pojemność bagażnika do roweru bagażnika (ponad podłogą + pod podłogą) (l)	570 (siedzenie przesunięte do przodu) / 448 (siedzenia przesunięte do tyłu)			
Pojemność bagażnika do oparcia siedzeń (ponad podłogą + pod podłogą) (l)	552 (siedzenie przesunięte do przodu) / 437 (siedzenia przesunięte do tyłu)			
Pojemność zbiornika paliwa (kg)	60			

Specyfikacja (B) wskazuje wartość emisji CO₂ i zużycie paliwa ustaloną na podstawie metody pomiaru / korelacji określonej na podstawie cyklu NEDC zgodnie z rozporządzeniem (UE) 2017 / 1152-1153. Wartości emisji CO₂ i zużycia paliwa uzyskane zgodnie z obowiązującymi przepisami są wskazane w celu umożliwienia porównania danych pojazdu. Wartości emisji CO₂ i zużycia paliwa mogą nie odzwierciedlać faktycznych wartości emisji CO₂ i zużycia paliwa, które zależą od wielu czynników związanych, przykładowo, ale nie wyłącznie, ze stylem jazdy, trasą, warunkami pogodowymi i drogowymi, stanem drogi, wykorzystaniem i wyposażeniem pojazdu. Wskazana wartość emisji CO₂ i zużycie paliwa odnosi się do wersji pojazdu o najwyższych i najniższych wartościach. Wartości te mogą ulec zmianie wraz z późniejszą konfiguracją w zależności od wybranego wyposażenia i / lub rozmiaru wybranych opon.

Podane wartości emisji CO₂ i zużycia paliwa nie są ostateczne i mogą ulec zmianie w wyniku zmian w cyklu produkcyjnym; najbardziej aktualne wartości będą dostępne u wybranego oficjalnego dealera sieci FCA. W każdym przypadku oficjalne wartości emisji CO₂ i zużycia paliwa przez pojazd zakupiony przez klienta zostaną dostarczone wraz z dokumentami towarzyszącymi pojazdowi.

Recykling: Od lat poprzez ciągłą poprawę procesów produkcyjnych oraz wytwarzanie produktów coraz bardziej proekologicznych FCA Poland S.A. działa na rzecz ochrony środowiska naturalnego. Zwraca szczególną uwagę na to, aby do konstrukcji pojazdów, elementów wyposażenia i ich części używać materiałów nadających się do odzysku i recyklingu. Wykazuje również troskę o sam proces odzysku i recyklingu części stanowiących odpady w rozumieniu przepisów o odpadach, tak aby zmniejszyć ich negatywny wpływ na środowisko naturalne. FCA Poland S.A. zapewnia zgodność swych działań z wymaganiami przepisów o ochronie środowiska dotyczących pojazdów wycyfrowanych z eksploatacji, w szczególności w zakresie usuwania wszelkich płynów i innych czynności związanych z ich demontażem. Właściciel pojazdu wycyfrowanego z eksploatacji ma obowiązek przekazać go do stacji demontażu lub punktu zbierania pojazdów stosownie do Ustawy z 25 stycznia 2005 r. o recyklingu pojazdów wycyfrowanych z eksploatacji (Dz.U. nr 25, poz. 202, z późn. zm.). FCA Poland S.A. tworzy własną sieć punktów zbiórki i demontażu, rekomendując korzystanie z jej usług. Informacje o recyklingu pojazdów, ich konstrukcji zgodnej z przepisami o recyklingu i lista punktów zbierania pojazdów wycyfrowanych z eksploatacji znajdują się na stronie www.fiat.pl/uslugi-posprzedazne/recykling-pojazdow. Data aktualizacji 17.10.2018.

Jeep